

# Club Alpino Italiano

Sezione di BESANA in BRIANZA

Via Luigi Viarana, 14 - 20842 Besana in Brianza Mb - tel 0362 995524

[caibesana@tiscali.it](mailto:caibesana@tiscali.it) / [info@caibesana.it](mailto:info@caibesana.it) / [www.caibesana.it](http://www.caibesana.it)  CAI Besana



domenica  
23 set 2018

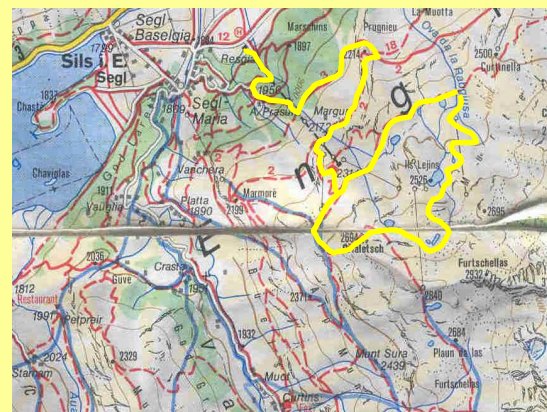
## WASSERWEG (m. 2654 - La Via dell'Acqua)

escursione  
mezzi propri

AMBIENTE:	Gruppo Furtschellas (Svizzera)		
PARTENZA:	Stazione FS - Besana in B.za	h.	07:00
INIZIO ESCURSIONE:	Sils Maria (Grigioni)	m.	1809
DISLIVELLO:	solo positivo↑	m.	850
TEMPO:	A↑: h 3,00; R↓ h. 2,00	h.	5,00
DIFFICOLTA':	escursione medio-facile <b>E</b>		

Coordinatori Logistici:

NOTE:



Luccicano al sole estivo dell'Alta Engadina come scintillanti paillettes su un vestito: su a Furtschellas (2313 m) sei laghetti (lejins in romancio) incantano e giocano coi riflessi del cielo. Lungo le loro rive, l'anello della Via dell'Acqua si snoda per due ore e mezzo in direzione dell'Alp Munt per poi tornare alla stazione a monte della funivia del Furtschellas dall'altra parte. Gli occhi vagano sull'altopiano lacustre a fondovalle o, verso l'alto, sulle rocciose pareti del massiccio del Corvatsch, mentre numerose aree di sosta invitano a fermarsi.



Fino all'anno 2005 i sei laghetti erano senza nome, poi in Svizzera venne indetto un concorso per dare un nome ai laghi. Ha vinto la proposta di dare dei nomi di minerali di cui la zona è ricchissima: Cristal, Magnetit, Rhodonit, Scaglia e Epidot sono i nomi prescelti. Il percorso che li collega tutti permette di vederne altri più piccoli, oltre a quelli maggiori dell'Alta Engadina.

Durate l'escursione si scoprono romantici laghi in cui si riflettono le montagne, il cielo e la natura. I laghi contengono minerali e tipi di roccia da cui prendono il nome. Il sentiero dell'acqua è adatto anche agli escursionisti più giovani. Il colorato quaderno dei giochi e del divertimento, nonché un'appassionante storia sul folletto di montagna Naseweis e la fata Herzeleide, accompagnano tutta la famiglia!

*L' impianto funiviario del Furtschellas, che parte da Sils Maria, permette di salire direttamente a 2341 metri, accorciando il dislivello dell'escursione di 500 metri.*